

Item Transfer [Pemindahan Barang]

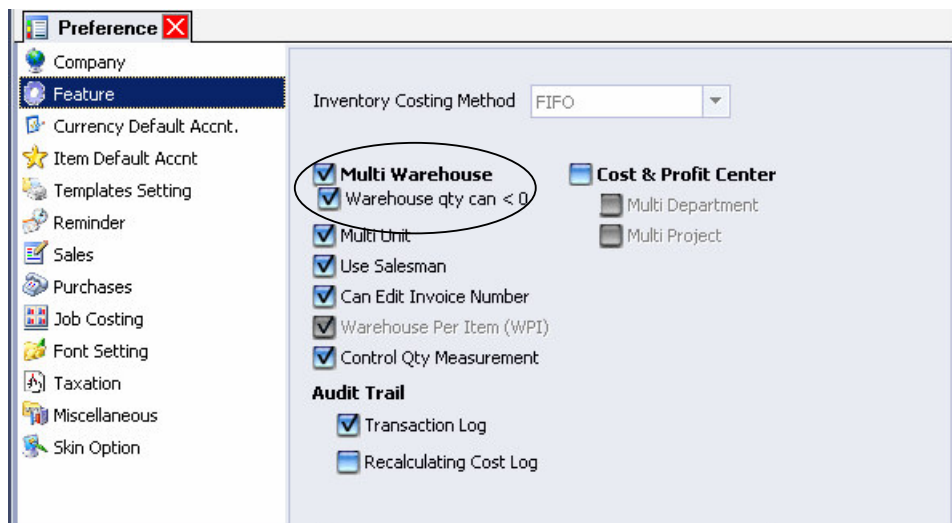
Item Transfer (Pindah Barang) merupakan suatu aktifitas yang berfungsi untuk mencatat perubahan posisi kuantitas barang dari satu Gudang ke Gudang yang lainnya. Aktifitas Item Transfer (Pindah Barang) tidak mempengaruhi posisi keuangan perusahaan.

Aktifitas ini berhubungan dengan fitur **Multi Warehouse** pada setup preference. Jika fitur tersebut belum diaktifkan, maka Item Transfer tidak dapat dilakukan.

CARA MEMBUAT AKTIFITAS ITEM TRANSFER

Aktifitas Item Transfer dapat dibuat dengan cara :

1. Sebelum melakukan Aktifitas Item Transfer, Anda harus memastikan terlebih dulu Fitur Multi Warehouse pada Setup Preference telah diaktifkan. Caranya :
 - a. Klik menu utama Persiapan – Preferensi – Fitur (Setup – Preferensi – Feature).
 - b. Pastikan check box Multi Gudang (Multi Warehouse) telah tercentang.



2. Setelah fitur Multi Gudang (Multi Warehouse) aktif, Anda dapat membuat Formulir Item Transfer dengan cara :
 - a. Klik menu utama Aktifitas – Persediaan – Pindah Barang (Activities – Inventory – Item Transfer).
 - b. Isi tampilan formulir Item Transfer, sesuai dengan petunjuk di bawah ini :
 - **Tombol Previous** : Tombol ini berfungsi untuk melihat tampilan formulir Item Transfer yang telah Anda buat sebelumnya.

- **Tombol Next** : Tombol ini berfungsi untuk melihat tampilan formulir Item Transfer berikutnya.
- **Tombol Preview** : Tombol ini berfungsi untuk melihat tampilan cetakan Formulir Item Transfer di layar monitor sebelum dicetak.
- **Tombol Printer** : Tombol ini berfungsi untuk mencetak Formulir Item Transfer yang telah Anda buat.
- **Kolom Template** : Kolom ini menampilkan jenis rancangan formulir Item Transfer.
- **Kolom Transfer No** : Pada kolom ini Anda dapat mengetikkan nomor Formulir Item Transfer yang Anda catat.
- **Kolom Date** : Pada kolom ini Anda dapat mengisi tanggal Aktifitas Transfer barang atau pindah barang dilakukan.
- **Kolom Description** : Pada kolom ini Anda dapat mengetikkan keterangan singkat sehubungan dengan Formulir Item Transfer yang Anda catat.
- **Kolom Transfer From** : Pada kolom ini Anda dapat memilih Gudang asal Barang yang akan Anda pindahkan (Nama Gudang tempat barang diambil).
- **Kolom From Address** : Pada kolom ini Anda dapat mengetikkan alamat Gudang asal Barang yang akan Anda pindahkan (Alamat Gudang tempat barang diambil).
- **Kolom Transfer To** : Pada kolom ini Anda dapat memilih nama Gudang tujuan (Gudang tempat barang akan dipindahkan).
- **Kolom To Address** : Pada kolom ini Anda dapat mengetikkan alamat Gudang Tujuan (Alamat Gudang tempat barang akan dipindahkan).
- **Detail Formulir Item Transfer , terdiri dari isian:**
 - **Item** : Pilih nomor Item yang akan dipindahkan.
 - **Item Description** : Kolom ini secara otomatis akan menampilkan nama item (description) dari nomor item yang Anda pilih.
 - **Quantity** : Pada kolom ini, Anda dapat mengisi jumlah kuantitas Item yang akan Anda pindahkan ke Gudang Tujuan.
 - **Unit** : Kolom ini secara otomatis menampilkan satuan unit dari Item yang Anda pindahkan.

Berikut ini gambar yang menampilkan contoh pengisian Formulir Item Transfer :

The screenshot shows a software window titled "Item Transfer 08/0001". The form contains the following fields and data:

- Transfer No.: 08/0001
- Date: 05/12/2008
- Transfer From: DEPAN
- Transfer To: ELEKTRONIK
- From Address: (empty)
- To Address: (empty)
- Description: Perpindahan Mesin CUCI LG untuk penukaran
- Table:

Item	Item Description	Quantity	Unit	Qty Control
MC-LG	Mesin Cuci LG	1	set	0

Buttons at the bottom: Help, Save & New, Save & Close, Cancel.

Tabel Daftar Formulir Item Transfer

The screenshot shows a software window titled "Item Transfers" with a list view. The table contains the following data:

Transfer No.	Date	Description	From	To
08/0001	05 Dec 08	Perpindahan Mesin CUCI LG untuk penukar	DEPAN	ELEKTRONIK

Left sidebar contains filters: Find (<Transfer No.>), Transfer From (<All>), Transfer To (<All>), and Filter by Date (unchecked).

Semua formulir Item Transfer yang telah Anda buat, akan direkap dalam satu tabel khusus yang disebut Daftar Formulir Item Transfer.

Tabel Daftar Formulir Item Transfer dapat Anda buka dari menu utama Daftar – Persediaan – Pindah Barang [List – Inventory – Item Transfers].

Tampilan Tabel Daftar Formulir Item Transfer dibagi dalam 3 kelompok, berikut penjelasannya :

1. **Kelompok Tombol Menu.** Tombol Menu pada Tabel Formulir Item Transfer terdiri dari tombol – tombol :
 - a. **Tombol New** : Tombol ini berfungsi untuk membuat Formulir Item Transfer yang baru.
 - b. **Tombol Edit** : Tombol ini berfungsi untuk mengedit atau mengubah Formulir Item Transfer yang tersorot.
 - c. **Tombol Delete** : Tombol ini berfungsi untuk menghapus Formulir Item Transfer yang tersorot.
 - d. **Tombol Filter** : Tombol ini berfungsi untuk menampilkan kolom Filter yang terdapat di sisi kiri Tabel Daftar Formulir Item Transfer. Dengan filter Anda dapat menampilkan hanya Formulir Item Transfer yang Anda inginkan saja pada Daftar Formulir Item Transfer. Filter Daftar Formulir Item Transfer dapat dilakukan berdasarkan:
 - ✓ **Transfer From**: Filter berdasarkan nama Gudang tempat barang yang akan dipindahkan berasal.
 - ✓ **Transfer To** : Filter berdasarkan nama Gudang tujuan tempat barang akan dipindahkan.
 - ✓ **Filter By Date** : Filter berdasarkan batasan tanggal yang Anda inginkan.
 - e. **Tombol Refresh** : Tombol ini berfungsi untuk memperbarui/mengupdate tampilan Tabel Daftar Formulir Item Transfer sesuai dengan penginputan yang terakhir Anda lakukan.
 - f. **Tombol Print** : Tombol ini berfungsi untuk mencetak tampilan Tabel Daftar Formulir Item Transfer di layar monitor komputer Anda, sebelum dicetak di atas kertas.
 - g. **Kolom Find Item Transfer** : Kolom ini mempermudah Anda untuk melakukan pencarian Formulir Item Transfer yang Anda inginkan pada Tabel Daftar Formulir Item Transfer. Pencarian cepat dapat Anda lakukan hanya dengan mengetikkan nomor Formulir Item Transfer yang Anda inginkan pada field **<Transfer No>** .
2. **Kelompok Detail Tabel**, menampilkan kolom-kolom yang menyajikan informasi yang terdapat pada Formulir Item Transfer. Detail Tabel terdiri dari kolom-kolom:

- a. **Transfer No** : Kolom ini menampilkan informasi nomor Formulir Item Transfer yang telah Anda buat.
 - b. **Date** : Kolom ini menampilkan tanggal Formulir Item Transfer
 - c. **Description** : Kolom ini menampilkan keterangan yang Anda ketik di kolom Description pada Formulir Item Transfer.
 - d. **From** : Kolom ini menampilkan informasi nama Gudang tempat barang yang dipindahkan berasal.
 - e. **To** : Kolom ini menampilkan informasi nama Gudang tujuan tempat barang akan dipindahkan.
3. **Klik Mouse Kanan pada Daftar Barang dan Jasa.** Beberapa aktifitas yang dapat dilakukan dengan klik Mouse Kanan antara lain meliputi:
- a. **New** : Klik Mouse Kanan lalu pilih New, berfungsi untuk membuat Formulir Item Transfer yang baru.
 - b. **Edit** : Klik Mouse Kanan lalu pilih Edit mempunyai fungsi yang sama dengan jika Anda mengklik tombol menu Edit pada Daftar Formulir Item Transfer, yaitu berfungsi untuk mengedit atau mengubah Formulir Item Transfer yang tersorot.
 - c. **Delete** : Klik Mouse Kanan lalu pilih Delete mempunyai fungsi yang sama dengan jika Anda mengklik tombol menu Delete pada Daftar Formulir Item Transfer, yaitu berfungsi untuk menghapus Formulir Item Transfer yang tersorot.
 - d. **Filter Ctrl+F** : Klik Mouse Kanan lalu pilih Filter mempunyai fungsi yang sama dengan jika Anda mengklik tombol menu Filter pada Daftar Formulir Item Transfer, yaitu berfungsi untuk menampilkan kolom Filter di sebelah kiri Daftar Formulir Item Transfer.
 - e. **Sort by** : Klik Mouse Kanan lalu pilih Sort by berfungsi untuk mengurutkan tampilan Daftar Formulir Item Transfer sesuai dengan judul kolom yang terdapat pada daftar tersebut.
 - f. **Refresh F5** : Klik Mouse Kanan lalu pilih Refresh (F5) mempunyai fungsi yang sama dengan jika Anda mengklik tombol menu Refresh pada Daftar Formulir Item Transfer, yaitu berfungsi untuk memperbarui/mengupdate tampilan Daftar Formulir Item Transfer sesuai dengan penginputan yang terakhir Anda lakukan.