

Membuka Database Menu File - Open/Login

A. MEMBUKA DATABASE DI KOMPUTER LOKAL [PC LOKAL]

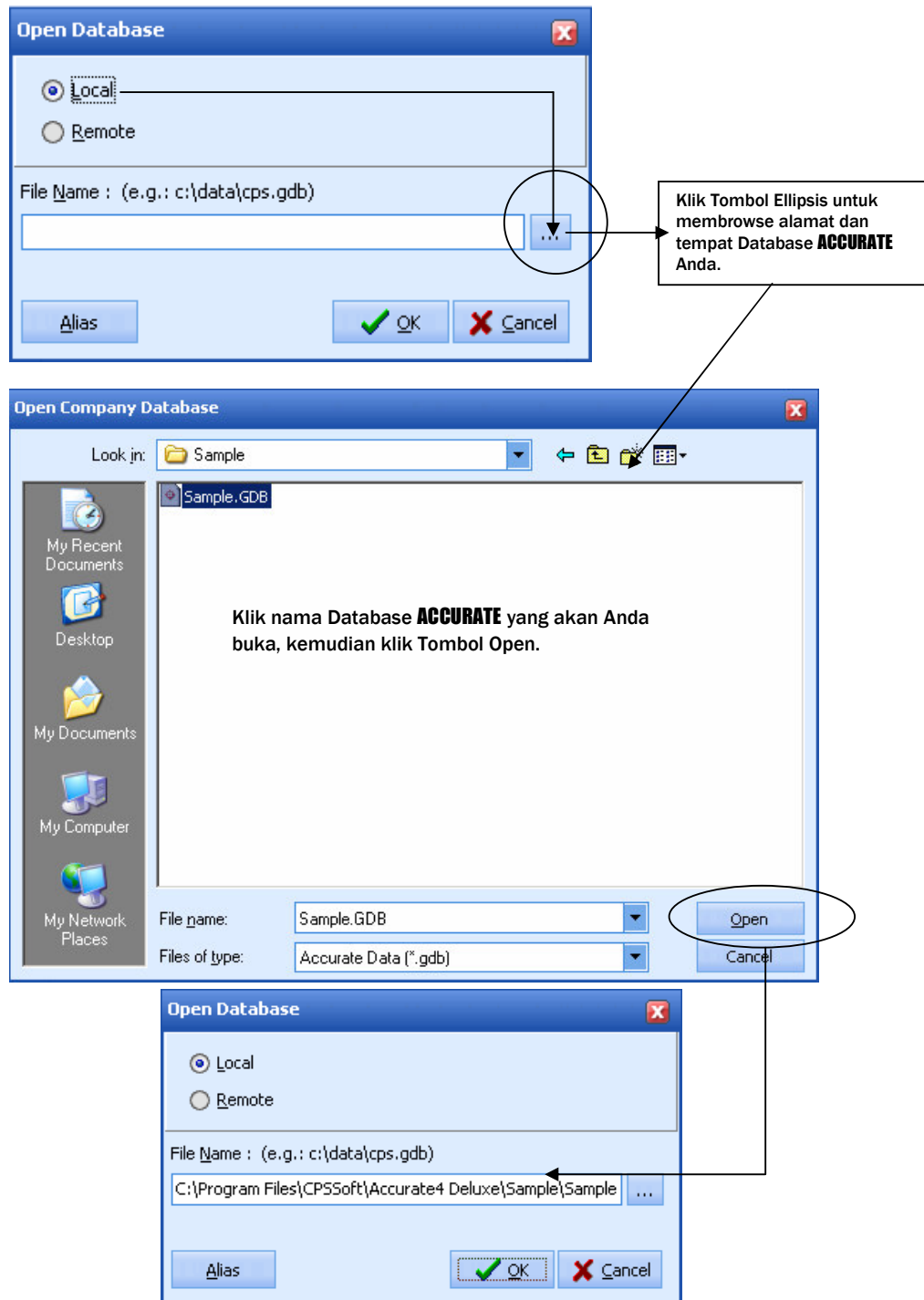
Anda dapat membuka Database ACCURATE di komputer Lokal dengan mengikuti petunjuk di bawah ini :

1. Buka Program ACCURATE, dengan cara Klik Menu Start Windows – All Programs – CPSSoft – Accurate V4 Deluxe kemudian klik icon Accurate.
2. Setelah membuka program ACCURATE, Anda dapat membuka Database ACCURATE Anda dengan cara:
 - a. Pada tampilan "Welcome To ACCURATE", klik pilihan Open Existing Company.



- b. Pada saat Anda meng-klik Open Existing Company, ACCURATE secara otomatis akan menampilkan window Open Database. Karena database ACCURATE yang akan Anda buka terletak di PC Lokal Anda, maka pada window Open Database centang check box **Lokal**, kemudian pada kolom File Name ketikkan path alamat database Anda dan nama database ACCURATE Anda, atau Anda dapat mengisi kolom File Name dengan meng-klik tombol Ellipsis [...] lalu browse alamat dan tempat database ACCURATE Anda. Setelah kolom File Name pada window Open Database terisi dengan alamat dan nama Database Anda langkah selanjutnya klik Tombol OK untuk membuka Database.

c. Untuk lebih jelasnya perhatikan gambar berikut ini:



d. ACCURATE akan menampilkan window login untuk masuk ke dalam Database ACCURATE Anda. Silahkan login dengan mengetikkan user name dan password Anda.

B. MEMBUKA DATABASE DI KOMPUTER SERVER (REMOTE)

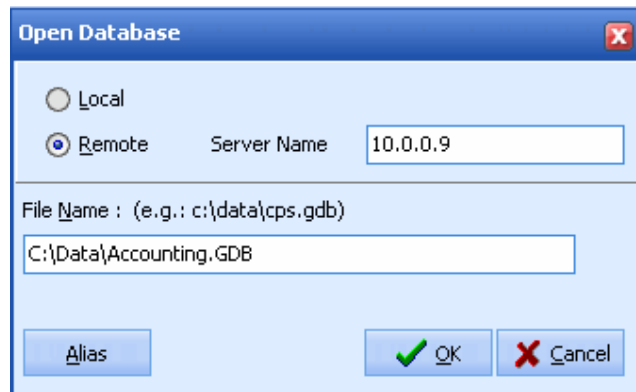
Anda dapat membuka Database ACCURATE di komputer Server (Remote) dengan mengikuti petunjuk di bawah ini :

1. Buka Program ACCURATE dengan cara klik menu Start Windows – All Programs – CPSSoft – Accurate V4 Deluxe kemudian klik icon Accurate.
2. Setelah membuka program ACCURATE, Anda dapat membuka database ACCURATE Anda dengan cara :
 - a. Pada tampilan Welcome To ACCURATE, klik pilihan "Open Existing Company"



- b. Pada saat Anda mengklik "Open Existing Company", ACCURATE secara otomatis akan menampilkan window Open Database. Karena Database ACCURATE yang akan Anda buka terletak di Komputer Server, maka pada window Open Database centang check box **Remote** lalu pada kolom Server Name ketikkan nama Komputer Server atau IP Address Komputer Server tempat database ACCURATE berada. Setelah itu, pada kolom File Name, Anda dapat mengetikkan alamat dan nama Database ACCURATE yang ingin Anda buka. Pengetikan alamat dan nama Database ACCURATE harus tepat sesuai dengan alamat dan nama Database tersebut di Komputer Server. Setelah mengisi kolom File Name, klik tombol OK untuk membuka Database.

- c. Untuk lebih jelasnya perhatikan gambar berikut ini:



- d. ACCURATE akan menampilkan window login untuk masuk ke dalam Database ACCURATE Anda. Silahkan login dengan mengetikkan user name dan password Anda.

Database ACCURATE juga dapat Anda buka dari menu utama dengan cara Klik Menu Utama lalu pilih Membuka Data [File – Open/Login], langkah selanjutnya sama dengan petunjuk yang telah dijelaskan sebelumnya.